

# C·O·N·I·M·B·R·I·G·A

Catálogo das Coleções



## 14. Iluminação

Para combater a escuridão dos caminhos ou dos lugares públicos e nas cerimónias religiosas, usavam os romanos archotes embebidos de substâncias inflamáveis. Dentro de casa, a iluminação fazia-se com velas (*candelae*) de cera de abelha ou sebo, e lamparinas de azeite (*lucernae*); usavam-se uma e outras isoladamente ou formando conjuntos de várias unidades em candelabros e levavam-se à rua dentro de lanternas.

Lucerna. Peça de tipologia *sui generis*, conhecida apenas em Conimbriga (cat. 14.30).



14.1 **LUCERNA**

Fragmento

Argila

Inv. 65.592

Diâm. aprox. 59 mm

Esc. Luso-Franc. [65 F X 25 (4) –

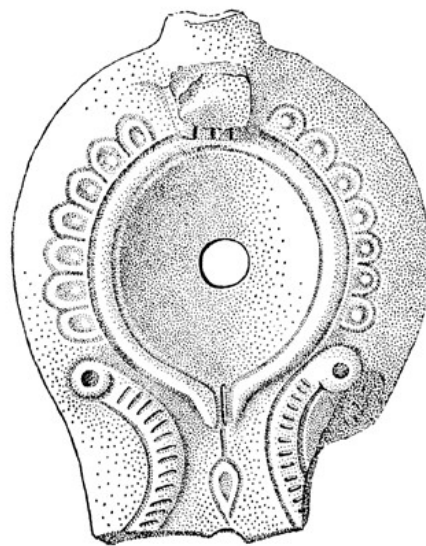
Ocupação final do habitat

preaugustano, expropriado e

demolido para o fórum flaviano]

Fouilles VI, 94, n.º 1.

Disco curto, côncavo, com duas zonas concêntricas separadas por uma moldura. Orifício de alimentação central. Orla e reservatório decorados com pequenas pérolas. Lucerna de época republicana, Grupo A-I. Século II-I a.C.



14.4

14.2 **LUCERNA**

Fragmento

Argila

Inv. 71.105

Diâm. aprox. 68 mm

Esc. Luso-Franc. [71 PAL 8 (2) –

Construção das termas trajânicas]

Fouilles VI, 94, 3.

Semelhante à anterior, mas de menores proporções. Lucerna de época republicana, Grupo A-I. Século II-I a.C.

14.3 **LUCERNA**

Fragmento

Argila

Inv. 68.723

Diâm. aprox. 54 mm

Esc. Luso-Franc. [68 F X 25 (1)]

Fouilles VI, 94, n.º 2.

Disco curto e côncavo, com orifício de alimentação ao centro. Orla separada do disco por uma grossa moldura e decorada com pérolas. Lucerna de época republicana, Grupo A-I. século II-I a.C.

14.4 **LUCERNA**

Argila

Inv. 65.746

Dim. 115 × 65 × 35 mm

Esc. Luso-Franc. Fouilles VI, 143, n.º 28.

Disco côncavo, orla arredondada e decorada com pérolas. Bico

triangular, com volutas. Lucerna

de volutas tipo Rio Tinto-Aljustrel.

1.º quartel do século I d.C.

14.6 **LUCERNA**

Argila

Inv. 69.447

Dim. 90 × 62 × 24 mm

Esc. Luso-Franc. [69 TH 14 can –

Canalização das termas trajânicas]

Fouilles VI, 97, n.º 30.

Disco decorado com Vitória, de face.

Lucerna de volutas tipo Dressel-Lamboglia 11 B. Século I d.C.

14.5 **LUCERNA**

Argila

Inv. 70.331

Dim. 95 × 68 × 28 mm

Esc. Luso-Franc. [70 H VIII 38 (7) –

Destruição da insula do vaso fálico]

Fouilles VI, 97, 29.

Orla estreita, separada do disco por

uma moldura. No disco, o busto de

Artemisa com crescente lunar e,

ao lado direito, o arco. Orifício de

alimentação no campo direito

do disco. Lucerna de volutas tipo

Dressel-Lamboglia 11 B. século I d.C.



14.6



14.5

14.7 **LUCERNA**

Argila

Inv. A. 3550

Dim. 120 × 70 × 30 mm

Esc. Antigas. Belchior 1969, 34, n.º 31.

Disco decorado com uma figura feminina que parece ser Selene com o crescente sobre a cabeça. Lucerna de volutas tipo Dressel-Lamboglia 11 B. século I d.C.

14.8 **LUCERNA**

Argila

Inv. A 3564

Dim. 103 × 72 × 24 mm

Esc. Antigas. Belchior 1969, 36, n.º 39.

Orla estreita, horizontal, separada do disco por uma fina ranhura. Disco com decoração radiada e orifício de alimentação central. Lucerna de volutas tipo Dressel-Lamboglia 11 B. século I d.C.

14.9 **LUCERNA**

Argila

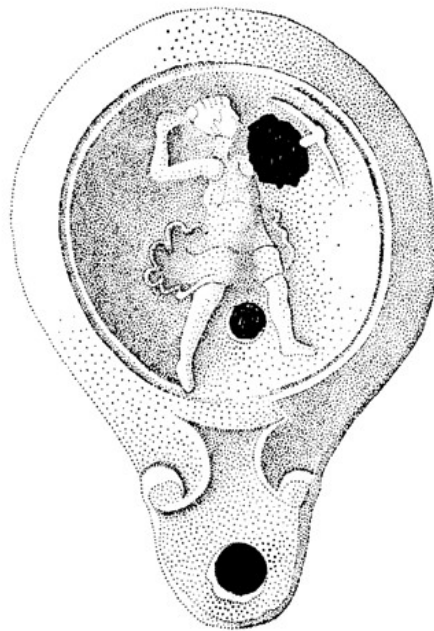
Inv. 65.80

Dim. 95 × 68 × 26 mm

Esc. Luso-Franc. [65 F IX 13 (6)]

Fouilles VI, 98, n.º 38.

Orla descaída e separada do disco por uma ranhura. No disco, Diana caminhando para a direita, com o arco na mão esquerda. Lucerna de bico redondo e volutas simples, Grupo B-I 2. 2.ª metade do século I d.C.



14.9

14.10 **LUCERNA**

Argila

Inv. A 76

Dim. 110 × 70 × 24 mm

Esc. Antigas. Belchior 1969, 48, n.º 93.

Orla larga e horizontal. Disco decorado com um urso de perfil, correndo para a direita. O orifício de alimentação ao meio do disco. Lucerna de volutas tipo Dressel-Lamboglia 15. Século I d.C.

14.11 **LUCERNA**

Argila

Inv. A 73

Dim. 109 × 65 × 27 mm

Esc. Antigas. Belchior 1969, 48, n.º 92.

Orla direita e inclinada; disco decorado com uma águia de frente, de asas abertas e cabeça virada à direita. Orifício de alimentação no campo inferior do disco. Marca COPPIRES.

Lucerna de volutas tipo Dressel-Lamboglia 15. Finais do século I d.C. – 1.ª metade do século II.

14.12 **LUCERNA**

Fragmento

Inv. 66.503

Esc. Luso-Franc. [66 H VI 49 (9) – Construção das termas trajânicas]

Fouilles VI, 103, n.º 68., Fouilles II, 157, n.º 355.

Disco decorado com um gladiador voltado para a direita empunhando o escudo e a adaga; ao lado o seu nome: SPICVLVS.

Lucerna de tipologia indeterminável. 2.ª metade do século I d.C.



14.12

14.13 **LUCERNA**

Fragmento

Inv. 67.673

Esc. Luso-Franc. [67 H VI 48 (5) – Solo da esplanada das termas trajânicas]

Fouilles VI, 103, n.º 78.

Disco decorado com uma cabeça de adolescente, voltada para a direita e coroada de louros. Lucerna de tipologia indeterminável, 2.ª metade do século I d.C.

14.14 **LUCERNA**

Fragmento

Inv. 71.164

Esc. Luso-Franc. [71 PAL 18 (2)]

Fouilles VI, 103, n.º 79.

Disco decorado com um busto de jovem coroado com louros e voltado para a esquerda; orla inclinada, decorada com palmetas.

14.15 **LUCERNA**

Fragmento

Inv. 67.675

Esc. Luso-Franc. [67 H VI 29 (10) – Solo da esplanada das termas trajânicas] Fouilles VI, 104, n.º 90.

Da decoração do disco resta a parte traseira de um carro de cavalos (biga). Lucerna de volutas. Lucerna de tipologia indeterminável, 2.ª metade do século I d.C.



14.19

14.16 **LUCERNA**

Fragmento

Inv. 68.745

Comp. 95 mm

Esc. Luso-Franc. [68 H VI 38 (6) – Solo da esplanada das termas trajânicas] Fouilles VI, 98, n.º 39.

Asa grande e espessa, terminando num crescente bem desenvolvido. Lucerna de volutas com asa plástica, 2.ª metade do século I a.C.



14.20

14.17 **LUCERNA ABERTA**

Inv. A 65

Diâm. 68 mm. Alt. 41 mm

Esc. Antigas. Belchior 1969, 52, n.º 107. Reservatório em forma de taça, com bordo voltado para o interior. Ao centro, um bocal cilíndrico com duas fendas verticais.

14.19 **LUCERNA**

Inv. A 3611

Dim. 100 × 67 × 25 mm

Esc. Antigas. Belchior 1969, 54, n.º 112. Disco separado da orla oblíqua por uma moldura, decorado com um pigmeu ou escravo, de perfil, voltado à direita e segurando uma ânfora ao alto. Lucerna de bico redondo de tipo Dressel-Lamboglia 20. 2.ª metade do século I d.C. – 1.ª metade do século II.

14.21 **LUCERNA**

Inv. A 3622

Dim. 97 × 70 × 25 mm

Esc. Antigas. Belchior 1969, 61, n.º 139. Orla larga e oblíqua, disco decorado com busto de Selene, de frente com o crescente e a flor de quatro pétalas. Marca incisa IVSTI. Lucerna de bico redondo de tipo Dressel-Lamboglia 27. Século II d.C. – século III.

14.20 **LUCERNA**

Inv. 70.332

Dim. 105 × 74 × 30 mm

Esc. Luso-Franc. [70 H VIII 19 (3)] Fouilles VI, 100, n.º 45. Disco decorado com duas palmetas e marca incisa AGRI. Lucerna de bico redondo de tipo Dressel-Lamboglia 20. 2.ª metade do século I d.C. – 1.ª metade do século II.

14.22 **LUCERNA**

Inv. A 75

Dim. 91 × 63 × 23 mm

Esc. Antigas. Belchior 1969, 61, n.º 140. Orla descaída e decorada com uma cercadura de óvulos. Disco ornado com um javali de perfil, correndo para a esquerda. Marca incisa L(vcivs) CAEC(ilivs) SAE(cularis). Lucerna de bico redondo de tipo Dressel-Lamboglia 27. Último terço do século II d.C. – século III.

14.18 **LUCERNA**

Inv. 66.502

Dim. 120 × 68 × 28 mm

Esc. Luso-Franc [66 H VI 39 (7) – Solo da esplanada das termas trajânicas] Fouilles VI, 101, n.º 58.

Disco separado da orla por uma moldura e bico muito alongado. Lucerna de bico redondo de tipo Dressel-Lamboglia 17. 2.ª metade do século I – 1.ª metade do século II d.C.

14.23 **LUCERNA**

Inv. A 71

Dim. 112 × 89 × 36 mm

Esc. Antigas. Belchior 1969, 63, n.º 146.

Orla larga, decorada com sulcos lenticulares. Disco decorado com o busto de Artemisa, de frente, com o crescente lunar na cabeça e por trás do ombro direito, a extremidade do arco. Orifício de alimentação no campo direito do disco. Lucerna de bico redondo de tipo Dressel-Lamboglia 30. Século III d.C.



14.23



14.26

14.24 **LUCERNA**

Inv. 64.45

Dim. 115 × 81 × 36 mm

Esc. Luso-Franc. [64.G VIII.3(5) – Destruição da insula do vaso fálco] Fouilles VI, 101, n.º 61.

Orla horizontal decorada com cachos de uvas e separada do disco por uma moldura. No disco, um lanista empurra um urso caminhando para um personagem que parece defender-se. Lucerna de bico redondo de tipo Dressel-Lamboglia 30. Fragmento arrastado para estrato de data posterior. Século III d.C.



14.26



14.24

14.25 **LUCERNA**

Inv. A 3640

Dim. 75 × 64 × 38 mm

Esc. Antigas. Belchior 1969, 69, n.º 170.

Orla arredondada com decoração de pérolas. Disco reduzido e separado da orla por uma moldura. Orifício de alimentação central. Asa em forma de pegadeira maciça. Lucerna de bico redondo de tipo Dressel-Lamboglia 30 B. Finais do século III – inícios do século IV d.C.

14.26 **LUCERNA**  
Inv. A 3641  
Dim. 110 × 75 × 38 mm  
Esc. Antigas. Belchior 1969, 69, n.º 172.  
Orla oblíqua, decorada com incisões radiais. Disco plano; busto de Hélios radiado e dois orifícios de alimentação. Lucerna de bico redondo de tipo Dressel-Lamboglia 30B. Finais do século III – inícios do século IV d.C.

14.27 **LUCERNA**  
Inv. 70.340  
Dim. 110 × 72 × 31 mm  
Esc. Luso-Franc. [70 H VIII 33 (3) – Destruição da insula do vaso fálco] Fouilles VI, 107, n.º 124.  
Orla descaída com uma protuberância e separada do disco por uma grossa moldura que sublinha o canal e o bico. Disco côncavo, decorado com duas máscaras das quais apenas se conserva uma. Orifício de alimentação descentrado. Lucerna de canal "Firmalampen". Século II d.C. Fragmento arrastado para estrato de data posterior.

14.28 **LUCERNA**  
Inv. A 69  
Dim. 110 × 68 × 31 mm  
Esc. Antigas. Belchior 1969, 71, n.º 178.  
Disco plano e decorado com uma máscara cénica. Lucerna de canal "Firmalampen". Século II d.C.

14.29 **LUCERNA**  
Inv. A 3635  
Dim. 84 × 55 × 30 mm  
Esc. Antigas. Belchior 1969, 72, n.º 179.  
Disco côncavo ornado com três molduras. Orla quase horizontal com duas saliências perto do bico. Base marcada com uma roseta de pétalas triangulares. Lucerna de canal "Firmalampen". Século II d.C.

14.30 **LUCERNA**  
Inv. A 63  
Dim. 106 × 78 × 73 mm  
Esc. Antigas. Belchior 1969, 74, n.º 185.  
Disco plano, prolongando-se por um curto canal curvilíneo no qual se abre o orifício da mecha. O centro do disco é ocupado a meio por uma asa tendo de cada lado um orifício de alimentação. A orla decorada com 3 palmas e 4 linhas é arredondada e descaída, confundindo-se com o reservatório. Lucerna de canal atípica. Século III d.C.(?).

14.31 **LUCERNA**  
Inv. A 3523  
Dim. 66 × 59 × 19 mm  
Esc. Antigas. Belchior 1969, 75, n.º 186.  
Não há separação entre a orla e o disco. Orifício de alimentação ao centro; bico pequeno e pontiagudo. Lucerna redonda com asa de fita. Finais do século III – século IV d.C.

14.32 **VELADOR**  
Ferro  
Inv. 65.78  
Alt. 115 mm  
Esc. Luso-Franc. [65 F X 15 (2)] Fouilles VII, 187, n.º 272.  
Haste de secção quadrada, torcida na zona central e formando numa extremidade, um anel e, na outra, um gancho em S.

14.33 **APAGADOR/ESPEVITADOR**  
Cobre  
Inv. A 3997  
Comp. 106 mm  
Esc. Antigas.  
Haste de secção retangular, terminando num cone oco e encimado por um pequeno gancho.

14.34 **APAGADOR/ESPEVITADOR**  
Cobre  
Inv. A 662  
Comp. 105 mm  
Esc. Antigas.  
O cone é mais alongado do que no exemplar anterior e termina numa pirâmide facetada.

## FICHA TÉCNICA

### TÍTULO

Catálogo das Coleções do Museu Monográfico de Conimbriga

### EDITOR CIENTÍFICO (2020)

Virgílio Hipólito Correia

### CATÁLOGO

Adília Moutinho Alarcão, Salete da Ponte (1984)

Adília Moutinho Alarcão, Carlos Beloto, Virgílio Hipólito Correia (1994)

Virgílio Hipólito Correia, José Ruivo, Júlia Alcalde (2018-2020)

Programa MATRIZ (2000-2019): Miguel Pessoa, José Diogo Ribeiro (†)

### CONSERVAÇÃO E RESTAURO

Laboratório do Museu Monográfico de Conimbriga.

Conservadores-restauradores: Carlos Beloto (1967-1995); Manuel Matias (1979-2000);

Pedro Sales (1997-); Rita Matos (2000-2005)

### SELEÇÃO DE IMAGENS

Virgílio Hipólito Correia, Humberto Rendeiro

### IMAGENS

Carlos Monteiro (©ADF/DGPC): 24.27.

Delfim Ferreira (©ADF/DGPC): p. 26; p. 28; p. 76; p. 136; 18.33-38, 40-41; 21.4; 22.50.

José Pessoa (©ADF/DGPC): Capa; 3.20-21, 25; p. 52; p. 56; p. 62; 21.1; p. 188; 23.4;

p. 202; 25.3, 6, 8-10.

José Ruivo (©MMC/DGPC): 16.25

Humberto Rendeiro (©MMC/DGPC): 1.94, 100-101, 103, 106-107; 3.8-13, 19, 22, 26-27;

p. 34; 4.1-4, 42; p. 42; 5.1-3, 5-11; p. 46; 6.16, 30-33, 36-38; 8.11, 17-20, 22-23; 9.1-2,

59-60; 10.1-2, 5, 13-14, 21-23; 11.1. 43-45, 51-52, 59, 61-62; p. 86; 12.2, 4, 9-14, 50-51,

56, 76-78, 80-83, 85-87; p. 100; 13.5-7, 12, 17, 21-36, 38, 40-52, 62, 64-65, 67, 90-91,

93, 101-104, 107, 111; p. 114; 14.5, 19-20, 23, 26, 28, 30; p. 120; 15.2, 4, 6-8, 19; p. 124;

16.1-8, 19-24, 26-37; p. 130; 17.14, 18-19, 21, 23-27, 38-43; 18.39, 42, 48, 102; p. 152;

19.32; p. 158; 20.25-26, 34, 45-54, 72-80, 83-87, 93; 21.5, 8-9; p. 178; 22.1-5, 9-18,

20, 22-33, 35-42, 44-45, 48; 23.3, 9, 11-16; p. 192; 24.1, 3, 6-7, 9, 11, 16-17, 29, 33-35,

38-50, 53; 25.1, 5, 7.

Lúisa Oliveira (©ADF/DGPC): 1.1-8, 11, 17-28, 32-41, 44-47, 51-54, 59-68, 82-86, 96-98,

99, 100-101; 2.3; 12.49; 18.24, 28, 32, 47, 58.

Os desenhos que ilustram as restantes peças pertencem ao Arquivo do Museu Monográfico de Conimbriga – Museu Nacional e foram publicados nos locais indicados na bibliografia da peça.

### DESIGN

TVM designers

### IMPRESSÃO

Norprint – a casa do livro

1.ª edição: Coimbra, Museu Monográfico de Conimbriga, 1984

(Dep. Legal n.º 4919/84)

2.ª edição, revista: Lisboa, Instituto Português de Museus, 1994

(ISBN 972-8137-03-6, Dep. Legal n.º 76863/94)

Versão inglesa: Lisboa, Instituto Português de Museus, 2000

(ISBN 972-8137-03-6, Dep. Legal n.º 150586/00)

3.ª edição, revista e aumentada: Lisboa, DGPC/Bluebook, 2021

TIRAGEM 750 exemplares

ISBN 978-972-776-589-8

DEPÓSITO LEGAL 486748/21



# Nº QR Codes Museu Nacional de Conimbriga

## Sala 4 | Room 4 | Chambre 4 | Cultos e Superstições (Religião e cultos)

25 - Cristianismo

24.1 - Cultos (Divindades romanas e indígenas)

## Sala 3 | Room 3 | Chambre 3 | Artes Decorativas (escultura, pintura, mosaicos)

22.3 - Artes decorativas | Pintura mural

22.2 - Artes decorativas | Escultura

22.1 - Artes decorativas | Estuques

## Sala 2 | Room 2 | Chambre 2 | Arquitetura Pública | Fórum

21 - Fórum

## Sala 1 | Room 1 | Chambre 1 | Vida Quotidiana

19 - Pesos e Medidas

20 - Equipamento militar

18 - Objetos de adorno

17 - Saúde e Higiene do corpo

14|15|16 - Iluminação | Escrita | Passatempos

13 - Louças

12 - Utensílios de metal e ferragens

24.2 - Monumentos funerários

24.3 - Crenças e superstições

23 - Artes decorativas | Escultura Decorativa tardo-romana

CONIMBRIGA

1 - Circulação Monetária

2 - Tesouros

3|4 - Serralharia | Vidraria

5|6 - Produção oleira | Olaria

7|8 - Carpintaria | Cantaria

9|10 - Fiação e Tecelagem | Agricultura e pesca

11 - Construção civil

O Museu Nacional de Conimbriga e a Editora Bluebook, colocam à sua disposição esta parte do Catálogo das Coleções para sua comodidade na visita a Conimbriga. A sua reprodução por qualquer meio não está autorizada e constitui violação da Lei. Pode adquirir o Catálogo das Coleções na Loja do Museu.