

# C·O·N·I·M·B·R·I·G·A

Catálogo das Coleções



## 10. Agricultura e pesca

Situado entre terras de solo fértil e água abundante, o município conimbrigense deveria contar grande número de proprietários rústicos e muitos trabalhadores agrícolas. Até agora são pouco numerosas as alfaias encontradas, devido, certamente, ao facto de se ter escavado apenas na zona citadina; além de pouco numerosas

também não são muito variadas, embora sejam representativas de operações essenciais como a preparação da terra, a plantação, a poda, a ceifa e a vindima, tal como as definiram Catão e Varão, Columela, Plínio e Paládio, os autores latinos que mais se dedicaram ao estudo da agricultura e à sua proteção.

Alvião (cat. 10.1).



10.1 **ALVIÃO**

Ferro  
Inv. A. 703  
Comp. 270 mm  
Esc. Antigas.  
Duas lâminas trapezoidais opostas, uma em posição vertical e outra em posição horizontal. Olhal circular.

10.2 **ALVIÃO**

Ferro  
Inv. A. 3937  
Comp. 235 mm  
Esc. Antigas.  
Duas lâminas trapezoidais opostas, uma em posição vertical e outra em posição horizontal (mal conservada). Olhal circular.

10.3 **ALVIÃO**

Ferro  
Inv. 71.125  
Comp. atual 225 mm  
Esc. Luso-Franc. [71 PAL 9 (3) – Construção das termas trajânicas] Fouilles VII, 44, n.º 106.  
Fragmentada, conserva apenas a lâmina horizontal com o gume muito esmagado. Final do século I – início do século II d.C.

10.4 **ALVIÃO**

Ferro  
Inv. A. 3940  
Comp. atual 340 mm  
Esc. Antigas.  
Lâmina retangular, em posição vertical, a que falta o gume; opostamente, uma lâmina aguçada, um pouco curva. Olhal circular.

10.5 **PICARETA**

Ferro  
Inv. A. 706  
Comp. 345 mm  
Esc. Antigas.  
Duas lâminas retangulares opostas, ambas em posição horizontal. Olhal retangular.

10.6 **MACHADO**

Ferro  
Inv. A. 708  
Comp. 300 mm  
Esc. Antigas.  
Duas lâminas em posição vertical, uma trapezoidal e a outra recurvada. Olhal circular.

10.7 **ENXADA**

Ferro  
Inv. 64.193  
Comp. 200 mm. Larg. 190 mm  
Esc. J. Alarcão. [64 I/E (1)].  
Folha trapezoidal com o anel de encabamento oblíquo ao plano da lâmina; em garganta.

10.8 **ENXADA**

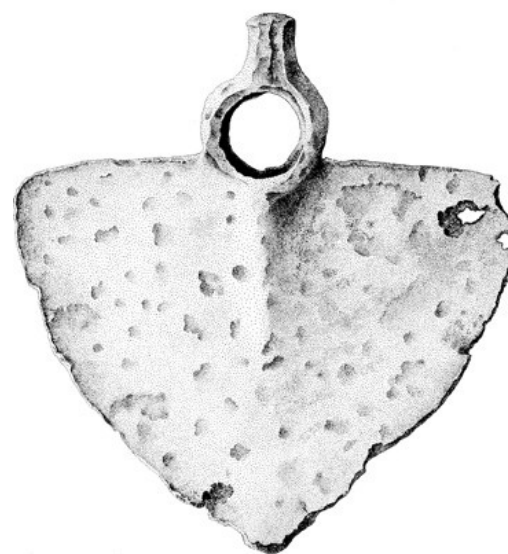
Ferro  
Inv. 66.124  
Comp. 205 mm. Larg. 200 mm  
Esc. Luso-Franc. [66 G VIII 42 (6) – Destrução da insula de Andercus] Fouilles VII, 44, n.º 107.  
Folha triangular com anel de encabamento oblíquo ao plano da folha; sem garganta.  
Século V – VI d.C.



10.2



10.5



10.8



10.13

**10.9 ENXADA**

Ferro  
Inv. A. 701  
Comp. 225 mm. Larg. 170 mm  
Esc. Antigas.  
Folha cordiforme com anel de encabamento no mesmo plano; garganta muito curta.

**10.10 SACHO DE BICO**

Ferro  
Inv. A. 765  
Comp. 170 mm  
Esc. Antigas.  
Folha triangular com espigão espalmado, obíquo ao plano da folha e directamente ligado a ela.

**10.11 SACHO DE BICO**

Ferro  
Inv. A. 3938  
Comp. 220 mm  
Esc. Antigas.  
Folha cordiforme; ligeira garganta de onde nasce o anel de encabamento com esporão oblíquo.



10.14

**10.12 SACHO DE BICO**

Ferro  
Inv. A. 3939  
Comp. atual 250 mm  
Esc. Antigas.  
Folha cordiforme; ligeira garganta donde nasce o anel de encabamento com esporão oblíquo. Apresenta o esporão partido.

**10.13 SACHO DE BICO**

Ferro  
Inv. 68.621  
Comp. da folha 125 mm  
Esc. Luso-Franc. [68 R2 C (2)]  
Fouilles VII, 166, n.º 109.  
Folha lanceolada formando um cotovelo donde nasce um alvado para acabamento.

**10.14 SACHO DE BICO**

Ferro  
Inv. A. 906  
Comp. da folha 130 mm  
Esc. Antigas.  
Folha trapezoidal formando um cotovelo donde nasce um alvado para acabamento.

**10.15 GARFO**

Ferro  
Inv. 65.155  
Comp. 185 mm  
Esc. Luso-Franc. Fouilles VII, 45, n.º 111.  
Dois dentes e alvado com vestígios de madeira do cabo.

**10.16 PODÃO**

Ferro  
Inv. 70.262  
Comp. 285 mm  
Esc. Luso-Franc. [70 H VIII 42 Bq. E (4)] Fouilles VII, 45, n.º 112.  
Lâmina de secção triangular com ponta recurvada; alvado aberto.

**10.17 PODOA**

Fragmento  
Ferro  
Inv. 73.5  
Comp. atual 222 mm  
Esc. Luso-Franc. [73 Aqu 11(2)]  
Fouilles VII, 45, n.º 113.  
A lâmina desenha uma curva; apêndice trapezoidal.



10.15

10.16



10.18 **FAÇA DE VINDIMA**

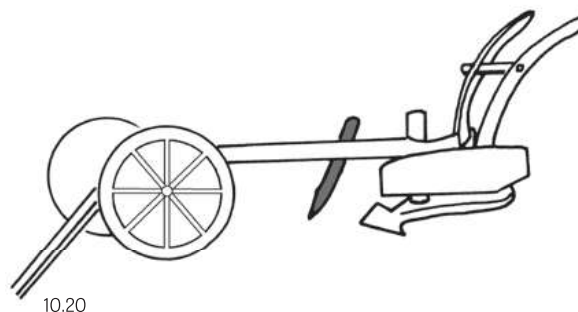
Ferro  
 Inv. 68.623  
 Comp. 122 mm  
 Esc. Luso-Franc. [68 R1 K (2)]  
 Fouilles VII, 45, n.º 114.  
 Lâmina semelhante à do podão.

10.19 **FOICINHA**

Ferro  
 Inv. A. 702  
 Comp. 400 mm  
 Esc. Antigas.  
 Lâmina desenhando uma larga curva com vestígios de serrilha; espigão para encabamento.

10.20 **SEGA**

Fragmento  
 Ferro  
 Inv. 67.659  
 Comp. lâmina 430 mm. Comp. atual do cabo 140 mm  
 Esc. Luso-Franc. [67 CRY. 7 (3) – Ocupação bárbara do sector do forum].  
 Lâmina formada por justaposição de diversas tiras de ferro mais visíveis numa face; secção triangular.  
 Século VI-VII d.C.



10.20

10.21 **CHOCALHO**

Ferro  
 Inv. 73.8  
 Alt. 115 mm  
 Achado ocasional.  
 Campânula de forma trapezoidal com asa retangular. Conserva no interior vestígios de forra com lâmina de cobre e os anéis para prender os badalos (desaparecidos).



10.23 · 10.21 · 10.22

10.22 **CHOCALHO**

Ferro  
 Inv. A. 4089  
 Alt. 120 mm  
 Esc. Antigas.  
 Campânula quase cilíndrica coroada por uma calote esférica que conserva os arranques da asa. Conserva no interior vestígios de forra com lâmina de cobre e os anéis para prender os badalos (desaparecidos).

10.24 **ANZOL**

Cobre  
 Inv. A. 3941  
 Alt. 41 mm. Esp. 2,5 mm  
 Esc. Antigas.

10.25 **ANZOL**

Cobre  
 Inv. A. 3942  
 Alt. 34 mm. Esp. 3 mm  
 Esc. Antigas.

10.26 **ANZOL**

Cobre  
 Inv. A. 3943  
 Alt. 25 mm. Esp. 1 mm  
 Esc. Antigas.

10.27 **ANZOL**

Cobre  
 Inv. A. 3944  
 Alt. 20 mm. Esp. 1 mm  
 Esc. Antigas.

## FICHA TÉCNICA

### TÍTULO

Catálogo das Coleções do Museu Monográfico de Conimbriga

### EDITOR CIENTÍFICO (2020)

Virgílio Hipólito Correia

### CATÁLOGO

Adília Moutinho Alarcão, Salete da Ponte (1984)

Adília Moutinho Alarcão, Carlos Beloto, Virgílio Hipólito Correia (1994)

Virgílio Hipólito Correia, José Ruivo, Júlia Alcalde (2018-2020)

Programa MATRIZ (2000-2019): Miguel Pessoa, José Diogo Ribeiro (†)

### CONSERVAÇÃO E RESTAURO

Laboratório do Museu Monográfico de Conimbriga.

Conservadores-restauradores: Carlos Beloto (1967-1995); Manuel Matias (1979-2000);

Pedro Sales (1997-); Rita Matos (2000-2005)

### SELEÇÃO DE IMAGENS

Virgílio Hipólito Correia, Humberto Rendeiro

### IMAGENS

Carlos Monteiro (©ADF/DGPC): 24.27.

Delfim Ferreira (©ADF/DGPC): p. 26; p. 28; p. 76; p. 136; 18.33-38, 40-41; 21.4; 22.50.

José Pessoa (©ADF/DGPC): Capa; 3.20-21, 25; p. 52; p. 56; p. 62; 21.1; p. 188; 23.4;

p. 202; 25.3, 6, 8-10.

José Ruivo (©MMC/DGPC): 16.25

Humberto Rendeiro (©MMC/DGPC): 1.94, 100-101, 103, 106-107; 3.8-13, 19, 22, 26-27;

p. 34; 4.1-4, 42; p. 42; 5.1-3, 5-11; p. 46; 6.16, 30-33, 36-38; 8.11, 17-20, 22-23; 9.1-2,

59-60; 10.1-2, 5, 13-14, 21-23; 11.1. 43-45, 51-52, 59, 61-62; p. 86; 12.2, 4, 9-14, 50-51,

56, 76-78, 80-83, 85-87; p. 100; 13.5-7, 12, 17, 21-36, 38, 40-52, 62, 64-65, 67, 90-91,

93, 101-104, 107, 111; p. 114; 14.5, 19-20, 23, 26, 28, 30; p. 120; 15.2, 4, 6-8, 19; p. 124;

16.1-8, 19-24, 26-37; p. 130; 17.14, 18-19, 21, 23-27, 38-43; 18.39, 42, 48, 102; p. 152;

19.32; p. 158; 20.25-26, 34, 45-54, 72-80, 83-87, 93; 21.5, 8-9; p. 178; 22.1-5, 9-18,

20, 22-33, 35-42, 44-45, 48; 23.3, 9, 11-16; p. 192; 24.1, 3, 6-7, 9, 11, 16-17, 29, 33-35,

38-50, 53; 25.1, 5, 7.

Lúisa Oliveira (©ADF/DGPC): 1.1-8, 11, 17-28, 32-41, 44-47, 51-54, 59-68, 82-86, 96-98,

99, 100-101; 2.3; 12.49; 18.24, 28, 32, 47, 58.

Os desenhos que ilustram as restantes peças pertencem ao Arquivo do Museu Monográfico de Conimbriga – Museu Nacional e foram publicados nos locais indicados na bibliografia da peça.

### DESIGN

TVM designers

### IMPRESSÃO

Norprint – a casa do livro

1.ª edição: Coimbra, Museu Monográfico de Conimbriga, 1984

(Dep. Legal n.º 4919/84)

2.ª edição, revista: Lisboa, Instituto Português de Museus, 1994

(ISBN 972-8137-03-6, Dep. Legal n.º 76863/94)

Versão inglesa: Lisboa, Instituto Português de Museus, 2000

(ISBN 972-8137-03-6, Dep. Legal n.º 150586/00)

3.ª edição, revista e aumentada: Lisboa, DGPC/Bluebook, 2021

TIRAGEM 750 exemplares

ISBN 978-972-776-589-8

DEPÓSITO LEGAL 486748/21



# Nº QR Codes Museu Nacional de Conimbriga

## Sala 4 | Room 4 | Chambre 4 | Cultos e Superstições (Religião e cultos)

25 - Cristianismo

24.1 - Cultos (Divindades romanas e indígenas)

## Sala 3 | Room 3 | Chambre 3 | Artes Decorativas (escultura, pintura, mosaicos)

22.3 - Artes decorativas | Pintura mural

22.2 - Artes decorativas | Escultura

22.1 - Artes decorativas | Estuques

## Sala 2 | Room 2 | Chambre 2 | Arquitetura Pública | Fórum

21 - Fórum

## Sala 1 | Room 1 | Chambre 1 | Vida Quotidiana

19 - Pesos e Medidas

20 - Equipamento militar

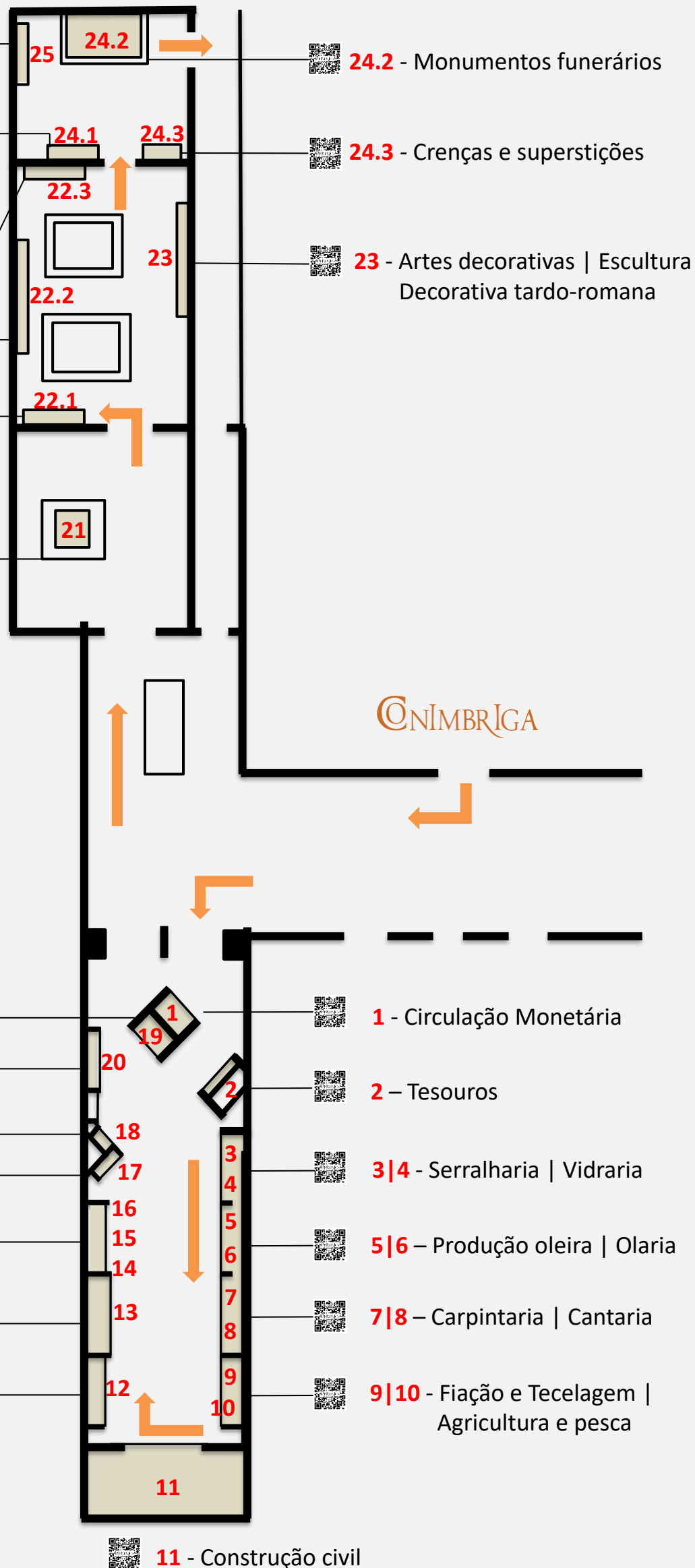
18 - Objetos de adorno

17 - Saúde e Higiene do corpo

14|15|16 - Iluminação | Escrita | Passatempos

13 - Louças

12 - Utensílios de metal e ferragens



19 - Pesos e Medidas

20 - Equipamento militar

18 - Objetos de adorno

17 - Saúde e Higiene do corpo

14|15|16 - Iluminação | Escrita | Passatempos

13 - Louças

12 - Utensílios de metal e ferragens

1 - Circulação Monetária

2 - Tesouros

3|4 - Serralharia | Vidraria

5|6 - Produção oleira | Olaria

7|8 - Carpintaria | Cantaria

9|10 - Fiação e Tecelagem |  
Agricultura e pesca

11 - Construção civil

O Museu Nacional de Conimbriga e a Editora Bluebook, colocam à sua disposição esta parte do Catálogo das Coleções para sua comodidade na visita a Conimbriga. A sua reprodução por qualquer meio não está autorizada e constitui violação da Lei. Pode adquirir o Catálogo das Coleções na Loja do Museu.