

C·O·N·I·M·B·R·I·G·A

Catálogo das Coleções





8. Cantaria

A palavra *marmorarius* ou a expressão *faber marmorarius* designava indistintamente o pedreiro, o marmorista, o escultor e o lapidador de pedras preciosas e, só a partir do século IV d.C. os textos literários e epigráficos registam o nome *sculptor* empregue no sentido atual. Tal concentração de funções sob uma mesma designação mostra como na antiguidade romana era ténue a distinção teórica entre artistas e artesãos.

Seleção de objetos expostos relacionados com a cantaria.

8.1 **FIO DE PRUMO**

Bronze
Inv. 72.10
Alt. 43 mm
Esc. J. Alarcão. [72 B F 6 (10)].

8.2 **CUNHA**

Ferro
Inv. 65.533
Alt. 51 mm
Esc. Luso-Franc. [65 F IX 6 (2)]
Fouilles VII, 22, n.º 11.

8.3 **PONTEIRO**

Ferro
Inv. A. 4137
Comp. 260 mm
Esc. Antigas.

8.4 **CINZEL DE LÂMINA BICONVEXA**

Ferro
Inv. 67.506
Comp. aprox. 182 mm
Esc. Luso-Franc. [67 CRY. 14 (4) –
Destruição do fórum] Fouilles VII,
22, n.º 19
Século V-VI d.C. ou posterior.

8.5 **GRADIM**

Ferro
Inv. 67.509
Comp. aprox. 102 mm
Esc. Luso-Franc. [67 B1 (S4) –
Reparação das ruas norte e leste
do fórum] Fouilles VII, 23, n.º 22.
Foi encontrado na camada de
reparação de uma rua, efetuada
no século IV d.C.

8.6 **ESPÁTULA**

Bronze
Inv. A. 3920
Comp. 130 mm
Esc. Antigas.

8.7 **COLHER DE PEDREIRO**

Ferro
Inv. A. 3922
Comp. 273 mm
Esc. Antigas.
Têm um espigão para cabo
de madeira.

8.8 **COLHER DE PEDREIRO**

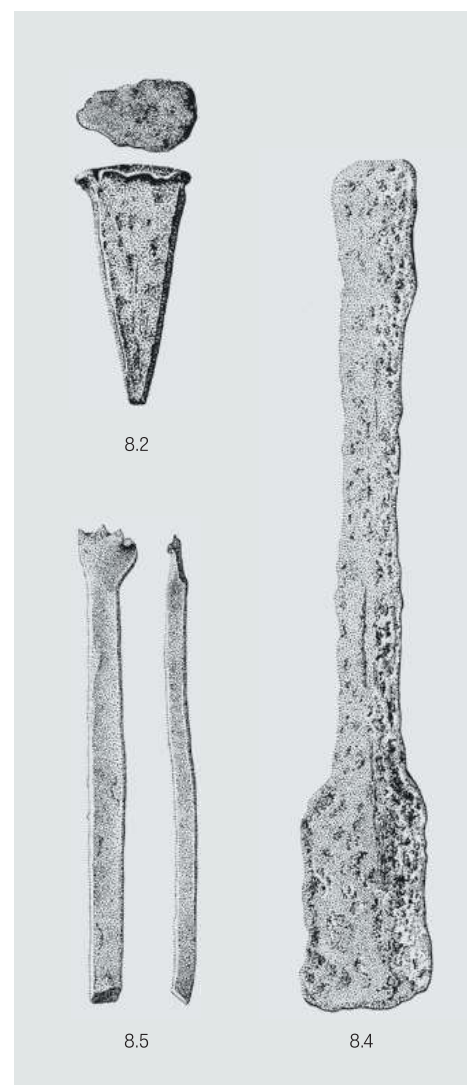
Fragmento
Ferro
Inv. A. 3921
Comp. 170 mm
Esc. Antigas.
Tem um espigão para cabo
de madeira.

8.9 **CAPITEL**

Mármore de Estremoz-
-Vila Viçosa
Inv. 67.496
Alt. 105 mm. Larg. 500 mm
Esc. Luso-Franc. [67 CRY 8 (3) –
Destruição do fórum]. Fouilles I,
104, n.º 2.
É um capitel moldurado para
pilastra. Elemento da construção
de época flaviana, encontrado na
sua destruição.

8.10 **CAPITEL**

Fragmento
Inv. 65.504
Alt. do frag. 150 mm
Esc. Luso-Franc. [65 F IX 24 (4)]
Fouilles I, 104, n.º 1.
Mostra o ábaco e os enrolamentos
superiores de um capitel coríntio
para pilastra. Elemento da construção
de época flaviana, encontrado na sua
destruição.



8.11 **PLACA DECORATIVA**

Fragmento

Mármore de Estremoz

Inv. 66.69

Comp. atual 115 mm. Esp. 24 mm

Esc. Luso-Franc. [66.F XI.9(3) –
construção do fórum flaviano]

Fouilles I, 170, n.º 7.

Grinalda espiralada.



8.11

8.12 **CAPITEL**

Fragmento

Calcário de Ançã

Inv. 66.379

Alt do frag. 120 mm

Esc. Luso-Franc. [66 G XI 19 (2A)].

Mostra o ábaco e os enrolamentos superiores de um capitel coríntio perfurado; trata-se de um capitel para coluna. Elemento da construção de época flaviana, encontrado na sua destruição.



8.15

8.13 **PARAPEITO**

Fragmento

Calcário do Jurássico médio

Inv. 65.520

Esc. Luso-Franc. [65 G VIII 36-34].

Placa esculpida em ambas faces imitando um gradeamento reforçado com pregos de bronze. Elemento da construção de época flaviana, encontrado na sua destruição.

8.14 **PARAPEITO**

Fragmento

Inv. 65.519

Esc. Luso-Franc. [65 G VIII 2 (3)].

Placa esculpida em ambas faces imitando um gradeamento reforçado com pregos de bronze. Elemento da construção de época flaviana, encontrado na sua destruição.



8.17

- 8.17 DIVERSOS ELEMENTOS PARA REVESTIMENTO DE PAREDE**
 Mármore (Estremoz-Vila Viçosa e Rio de Moinhos) e ardósia
 Inv. 67.484
 Composição geométrica com 160 mm de lado
 Esc. Luso-Franc. [67 CRY 3 (3) / 67 CRY 6 (5) / 67 CRY 4 (2) – Destruição do fórum]. Fouilles I, 65, n.º 6.
 Elemento da construção de época flaviana, encontrado na sua destruição.

- 8.18 PLACA DE REVESTIMENTO COM DECORAÇÃO VEGETAL**
 Fragmento
 Calcário de Ançã
 Inv. 70.228
 Comp. atual 185 mm
 Esc. Luso-Franc. Fouilles I-2, 99, 5.
 Período flaviano.

- 8.19 PLACA DE REVESTIMENTO COM DECORAÇÃO VEGETAL**
 Fragmento
 Calcário de Ançã
 Inv. A. 342.
 Comp. atual 130 mm
 Esc. Antigas.

- 8.15 FRISO DECORADO COM PELTAS**
 Fragmento
 Calcário de Ançã
 Inv. A. 339
 Comp. atual 260 mm
 Esc. Antigas.

- 8.16 PLACA DE REVESTIMENTO COM DECORAÇÃO GEOMÉTRICA**
 Fragmento
 Mármore de Pardais
 Inv. 64.415
 Comp. atual 155 mm
 Esc. Luso-Franc. [64 G VIII 46].
 Século I d.C.



8.18



8.19

8.20 **PLACA DE REVESTIMENTO
COM DECORAÇÃO VEGETAL**

Fragmento
Calcário de Ançã
Inv. A. 337
Comp. atual 220 mm
Esc. Antigas.

8.21 **PLACA DE REVESTIMENTO
COM DECORAÇÃO VEGETAL**

Fragmento
Calcário de Ançã
Inv. 69.302
Comp. atual 160 mm
Esc. Luso-Franc.
Período flaviano. Conserva um
dos furos pelos quais se fixava.



8.20



8.22

8.22 ALTAR ANEPÍGRAFO

Calcário de Ançã

Inv. 72.6

Dim. 212 × 110 × 65 mm

Esc. J. Alarcão. [72 B F5 (5)].

A face anterior apresenta a cornija e o soco apenas esboçados.



8.23

8.23 ALTAR ANEPÍGRAFO

Calcário de Ançã

Inv. 72.2

Dim. 316 × 124 × (149 na base) × 82 mm
(102 no topo)

Esc. J. Alarcão. [72 B F6 (8)].

Fuste coroado por uma cornija e dois rolos (*pulvilli*), cingidos por cordas, enquadrando um *foculus* circular; soco moldurado. Pronto para receber inscrições.

**8.24 BASE DE ESTELA
OU CIPO VOTIVO**

Calcário gresoso

Inv. A. 47

Dim. 224 × 249 × 189 mm

Esc. Antigas. Fouilles II, 43, n.º 21.

V (otum) s(olvit) l(ibens) me(rito)
ex officina Flavi/Tuci f (ilii).

Cumpriu o seu voto de boa vontade e justamente; (proveniente) da oficina de Flávio filho de Tuco.

FICHA TÉCNICA

TÍTULO

Catálogo das Coleções do Museu Monográfico de Conimbriga

EDITOR CIENTÍFICO (2020)

Virgílio Hipólito Correia

CATÁLOGO

Adília Moutinho Alarcão, Salete da Ponte (1984)

Adília Moutinho Alarcão, Carlos Beloto, Virgílio Hipólito Correia (1994)

Virgílio Hipólito Correia, José Ruivo, Júlia Alcalde (2018-2020)

Programa MATRIZ (2000-2019): Miguel Pessoa, José Diogo Ribeiro (†)

CONSERVAÇÃO E RESTAURO

Laboratório do Museu Monográfico de Conimbriga.

Conservadores-restauradores: Carlos Beloto (1967-1995); Manuel Matias (1979-2000);

Pedro Sales (1997-); Rita Matos (2000-2005)

SELEÇÃO DE IMAGENS

Virgílio Hipólito Correia, Humberto Rendeiro

IMAGENS

Carlos Monteiro (©ADF/DGPC): 24.27.

Delfim Ferreira (©ADF/DGPC): p. 26; p. 28; p. 76; p. 136; 18.33-38, 40-41; 21.4; 22.50.

José Pessoa (©ADF/DGPC): Capa; 3.20-21, 25; p. 52; p. 56; p. 62; 21.1; p. 188; 23.4;

p. 202; 25.3, 6, 8-10.

José Ruivo (©MMC/DGPC): 16.25

Humberto Rendeiro (©MMC/DGPC): 1.94, 100-101, 103, 106-107; 3.8-13, 19, 22, 26-27;

p. 34; 4.1-4, 42; p. 42; 5.1-3, 5-11; p. 46; 6.16, 30-33, 36-38; 8.11, 17-20, 22-23; 9.1-2,

59-60; 10.1-2, 5, 13-14, 21-23; 11.1. 43-45, 51-52, 59, 61-62; p. 86; 12.2, 4, 9-14, 50-51,

56, 76-78, 80-83, 85-87; p. 100; 13.5-7, 12, 17, 21-36, 38, 40-52, 62, 64-65, 67, 90-91,

93, 101-104, 107, 111; p. 114; 14.5, 19-20, 23, 26, 28, 30; p. 120; 15.2, 4, 6-8, 19; p. 124;

16.1-8, 19-24, 26-37; p. 130; 17.14, 18-19, 21, 23-27, 38-43; 18.39, 42, 48, 102; p. 152;

19.32; p. 158; 20.25-26, 34, 45-54, 72-80, 83-87, 93; 21.5, 8-9; p. 178; 22.1-5, 9-18,

20, 22-33, 35-42, 44-45, 48; 23.3, 9, 11-16; p. 192; 24.1, 3, 6-7, 9, 11, 16-17, 29, 33-35,

38-50, 53; 25.1, 5, 7.

Lúisa Oliveira (©ADF/DGPC): 1.1-8, 11, 17-28, 32-41, 44-47, 51-54, 59-68, 82-86, 96-98,

99, 100-101; 2.3; 12.49; 18.24, 28, 32, 47, 58.

Os desenhos que ilustram as restantes peças pertencem ao Arquivo do Museu Monográfico de Conimbriga – Museu Nacional e foram publicados nos locais indicados na bibliografia da peça.

DESIGN

TVM designers

IMPRESSÃO

Norprint – a casa do livro

1.ª edição: Coimbra, Museu Monográfico de Conimbriga, 1984

(Dep. Legal n.º 4919/84)

2.ª edição, revista: Lisboa, Instituto Português de Museus, 1994

(ISBN 972-8137-03-6, Dep. Legal n.º 76863/94)

Versão inglesa: Lisboa, Instituto Português de Museus, 2000

(ISBN 972-8137-03-6, Dep. Legal n.º 150586/00)

3.ª edição, revista e aumentada: Lisboa, DGPC/Bluebook, 2021

TIRAGEM 750 exemplares

ISBN 978-972-776-589-8

DEPÓSITO LEGAL 486748/21



Nº QR Codes
Museu Nacional de Conimbriga

Sala 4 | Room 4 | Chambre 4 |
Cultos e Superstições (Religião e cultos)

25 - Cristianismo

24.1 - Cultos (Divindades romanas e indígenas)

Sala 3 | Room 3 | Chambre 3 |
Artes Decorativas (escultura, pintura, mosaicos)

22.3 - Artes decorativas | Pintura mural

22.2 - Artes decorativas | Escultura

22.1 - Artes decorativas | Estuques

Sala 2 | Room 2 | Chambre 2 |
Arquitetura Pública | Fórum

21 - Fórum

Sala 1 | Room 1 | Chambre 1 |
Vida Quotidiana

19 - Pesos e Medidas

20 - Equipamento militar

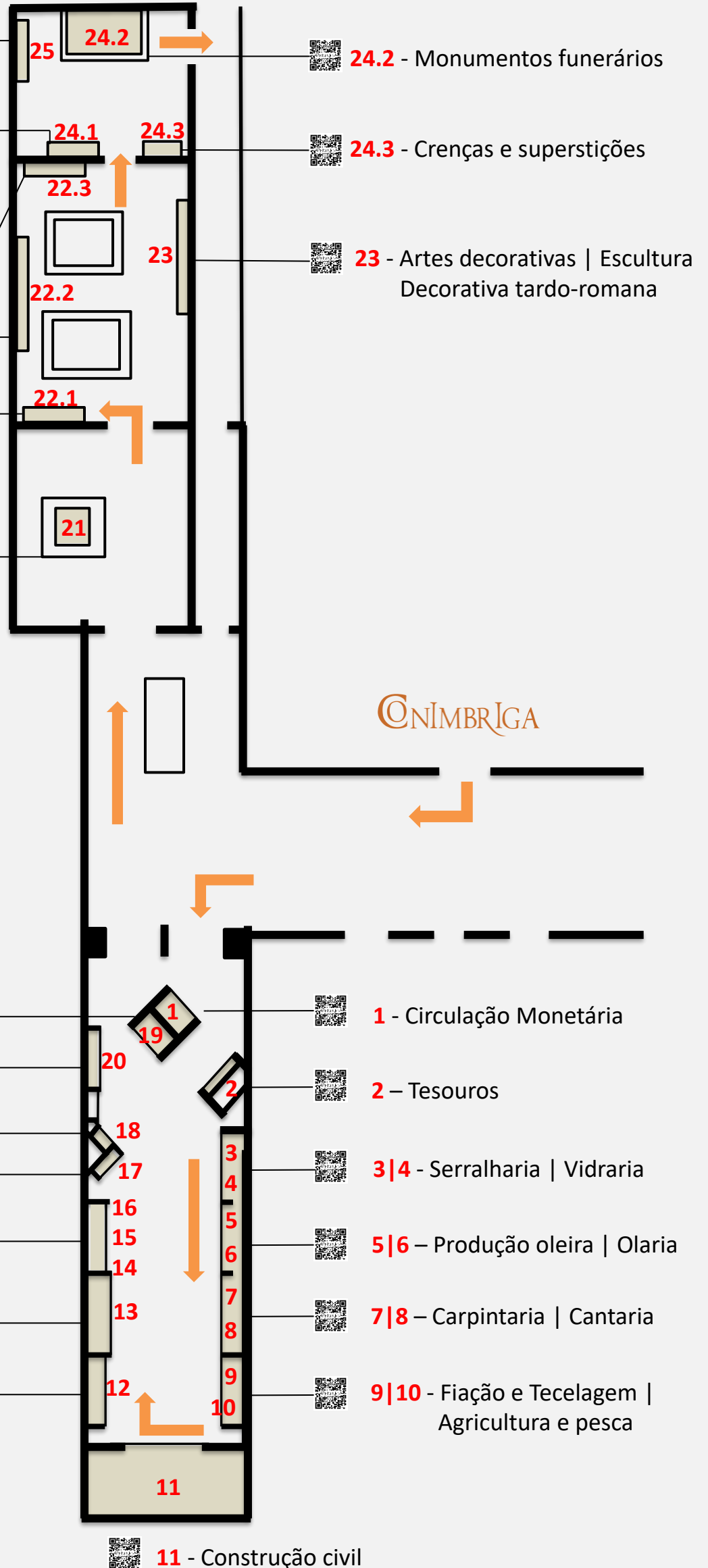
18 - Objetos de adorno

17 - Saúde e Higiene do corpo

14|15|16 - Iluminação | Escrita | Passatempos

13 - Louças

12 - Utensílios de metal e ferragens



O Museu Nacional de Conimbriga e a Editora Bluebook, colocam à sua disposição esta parte do Catálogo das Coleções para sua comodidade na visita a Conimbriga. A sua reprodução por qualquer meio não está autorizada e constitui violação da Lei. Pode adquirir o Catálogo das Coleções na Loja do Museu.